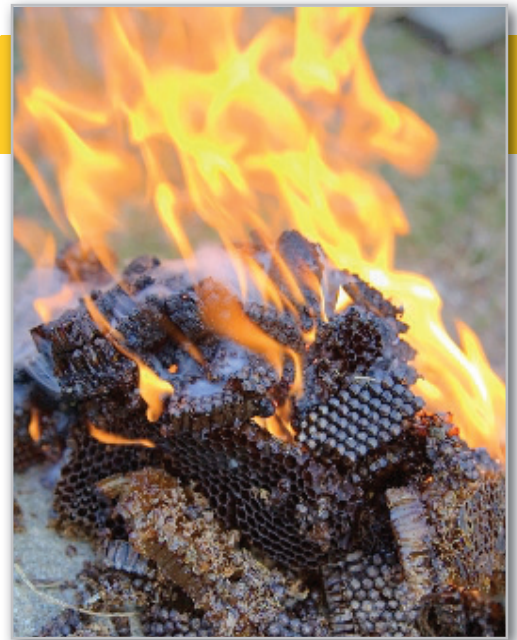


SPEZIALKURS: BIENENGESUNDHEIT

mit Wolfgang Schmidt und Roland Berger
im Melarium von APIS-Z



Unsere imkerlichen Tätigkeiten zielen darauf ab, die Bienen gesund und vital zu erhalten. Wie sieht aber eine gesunde und vitale Biene aus? Wir beschäftigen uns daher zu Beginn des Kurses mit der Anatomie der Biene und den wichtigsten Vitalprozessen dieses faszinierenden Lebewesens um danach die Betrachtung vom Einzelwesen auf das Bienenvolk (den Bien) zu lenken. Daraus leiten wir jene Maßnahmen ab, welche der Imker und sein Umfeld setzen können, um beste Voraussetzungen für eine gesunde Entwicklung der Bienen zu ermöglichen.

Dieses Wissen ermöglicht es uns, Abweichungen von diesem Idealzustand zu erkennen. Intensiv beschäftigen wir uns daher mit den wichtigsten Bienen-Krankheiten, deren Symptomen und Ursachen und schließlich mit den Maßnahmen, um den Gesundungsprozess zu ermöglichen.

Kursinhalte:

- Anatomie der Biene
- Vitalprozesse der Biene und des Bienenvolks (Bien)
- Gesundheitsvoraussetzungen (Krankheitsvorbeugung)
- Die wichtigsten Krankheiten im Detail
- Krankheitsbekämpfung

Termin:

So, 24. Feb. 2019, 9-17 Uhr

Anmeldung:

Deine Anmeldung schicke bitte an: office@apis-z.at

Nach erfolgter Anmeldung erhältst du von uns eine Reservierungsbestätigung und weitere Informationen zugeschickt.

Ort & Veranstalter:

APIS-Z / Melarium, Wasserzeile 13 A-3400 Klosterneuburg

Kosten:

€ 110,- Im Preis inkludiert sind Bio Vollwert-Mittagsessen, Getränke und Pausenverpflegung.

Information

über APIS-Z, weitere Bienen-Spezialkurse und den Kurszyklus: „Wesensgemäße Bienenhaltung“: www.apis-z.at